

ESCOLA SECUNDÁRIA EMÍDIO NAVARRO

CURSO PROFISSIONAL TÉCNICO ELETRÓNICA AUTOMAÇÃO E COMPUTADORES

UM CURSO DE FUTURO, HOJE

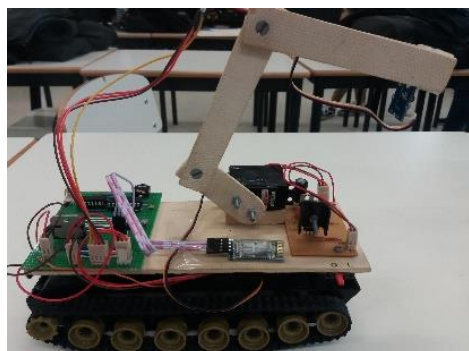
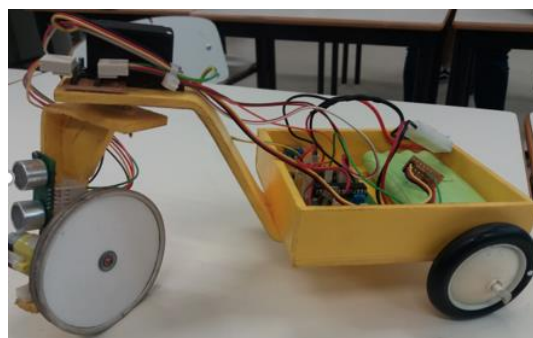
Saída Profissional: Técnico de Eletrónica de Computadores
Área de Formação: Eletrónica e Automação (523)
Família Profissional: Eletricidade e Eletrónica

Os Cursos Profissionais podem ser o percurso mais indicado para ti se:

- Concluíste o 9º ano de escolaridade ou equivalente;
- Procuras um ensino mais prático e voltado para o mundo do trabalho;
- Não exclus a hipótese de prosequires estudos.

Os Cursos Profissionais podem corresponder às tuas expectativas, por vários motivos:

- Contribuem para que desenvolvias competências pessoais e profissionais para o exercício de uma profissão;
- Privilegiam as ofertas formativas que correspondem às necessidades de trabalho locais e regionais;
- Preparam-te para acederes a formações pós-secundárias ou ao ensino superior, se for essa a tua vontade.



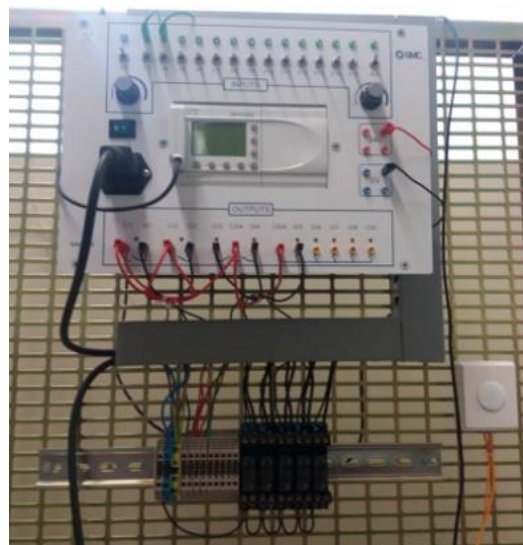
A conclusão de um curso profissional confere-te um **diploma equivalente ao ensino secundário e um certificado de qualificação profissional de nível 4.**



Estes diplomas permitem-te o ingresso nos cursos técnicos superiores profissionais (CTeSP – nível 5), sem necessidade de realizar exames, e o acesso ao ensino superior.

electrónica, microcontroladores, computadores, programação

Plano de Estudos Componentes de Formação	Total de horas
Componente de Formação Sociocultural	
▪ Português	320
▪ Língua Estrangeira	220
▪ Área de Integração	220
▪ Tecnologias de Informação e Comunicação	100
▪ Educação Física	140
subtotal	1000
Componente de Formação Científica	
▪ Matemática	300
▪ Física e Química	200
subtotal	500
Componente de Formação Técnica	325
▪ Electricidade e Electrónica	250
▪ Tecnologias Aplicadas	200
▪ Sistemas Digitais	425
▪ Automação e Computadores	600
▪ Formação em Contexto de Trabalho	
subtotal	1800
Total de horas/curso	3300



PERFIL DE DESEMPENHO À SAÍDA DO CURSO

O **Técnico de Electrónica, Automação e Computadores** é o profissional qualificado apto a desempenhar tarefas de carácter técnico relacionadas com a instalação, manutenção, reparação e adaptação de equipamentos electrónicos de automação industrial e de computadores, no respeito pelas normas de higiene e segurança e pelos regulamentos específicos.

Componente de formação em contexto de trabalho

Os Cursos Profissionais incluem obrigatoriamente uma componente de formação em contexto de trabalho (estágio em empresa da área de formação).

Prova de Aptidão Profissional

Estes cursos culminam com a apresentação de um projecto pessoal, designado por Prova de Aptidão Profissional (PAP), que mobiliza as capacidades e saberes que desenvolveste ao longo da formação

